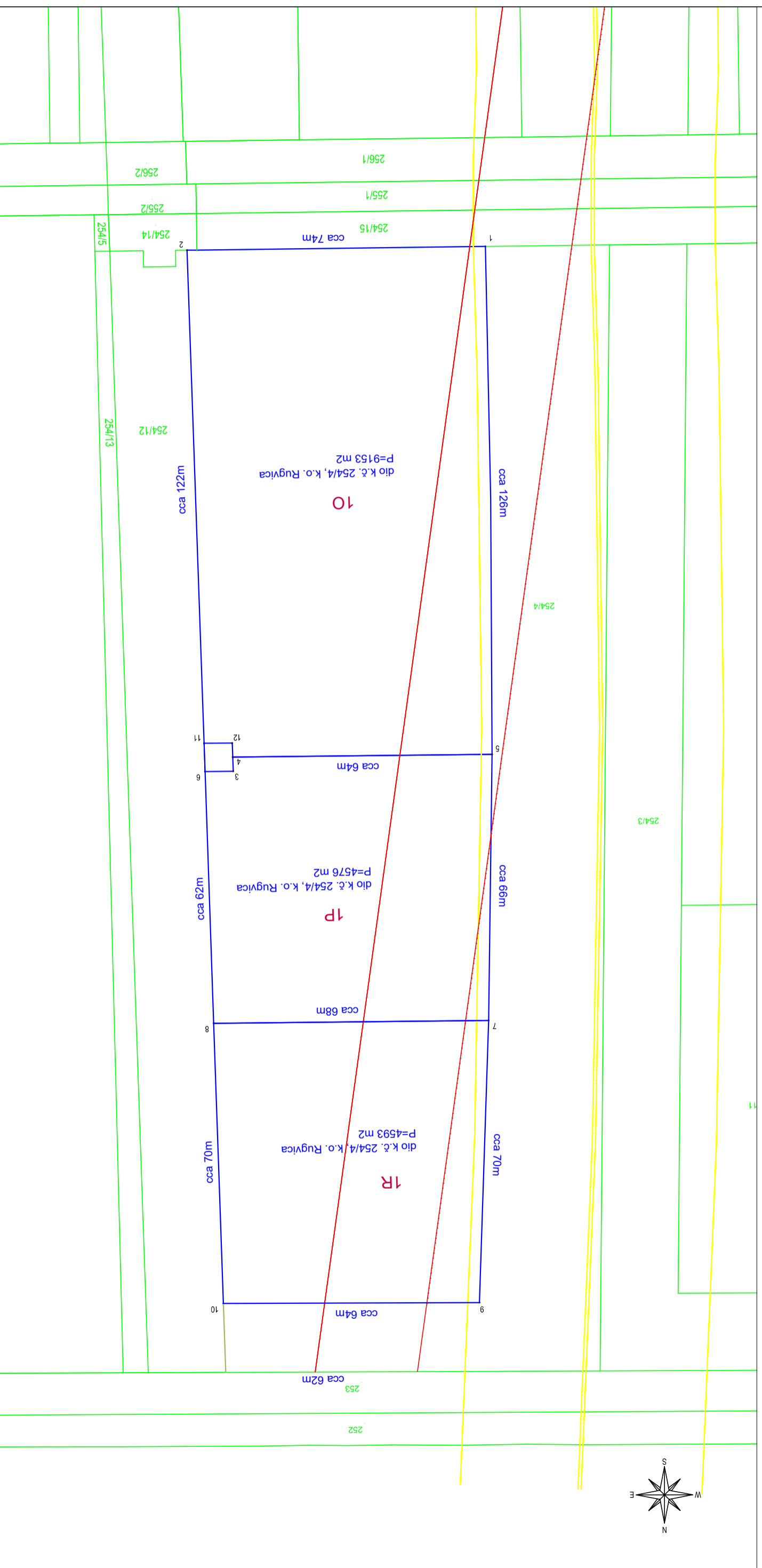


Novoformirana k.č. 1O omeđena točkama 1, 2, 4, 5, 11 i 12 je površine P=9153 m²
Novoformirana k.č. 1P omeđena točkama 3, 4, 5, 6, 7 i 8 je površine P=4576 m²
Novoformirana k.č. 1R omeđena točkama 7, 8, 9 i 10 je površine P=4593 m²

SKICA ZA KUPOPRODAJU

Mjerilo 1:1000

Katastarska općina: RUGVICA
MBR: 308188



Legenda:

- Međa
- Prijedlog formiranja
- Koridor dalekovoda
- Koridor plinovoda

Izradio:
Zdenka Šiljeg, mag.ing.geod.et.geoinf.
Zagreb, ožujak 2022. godine