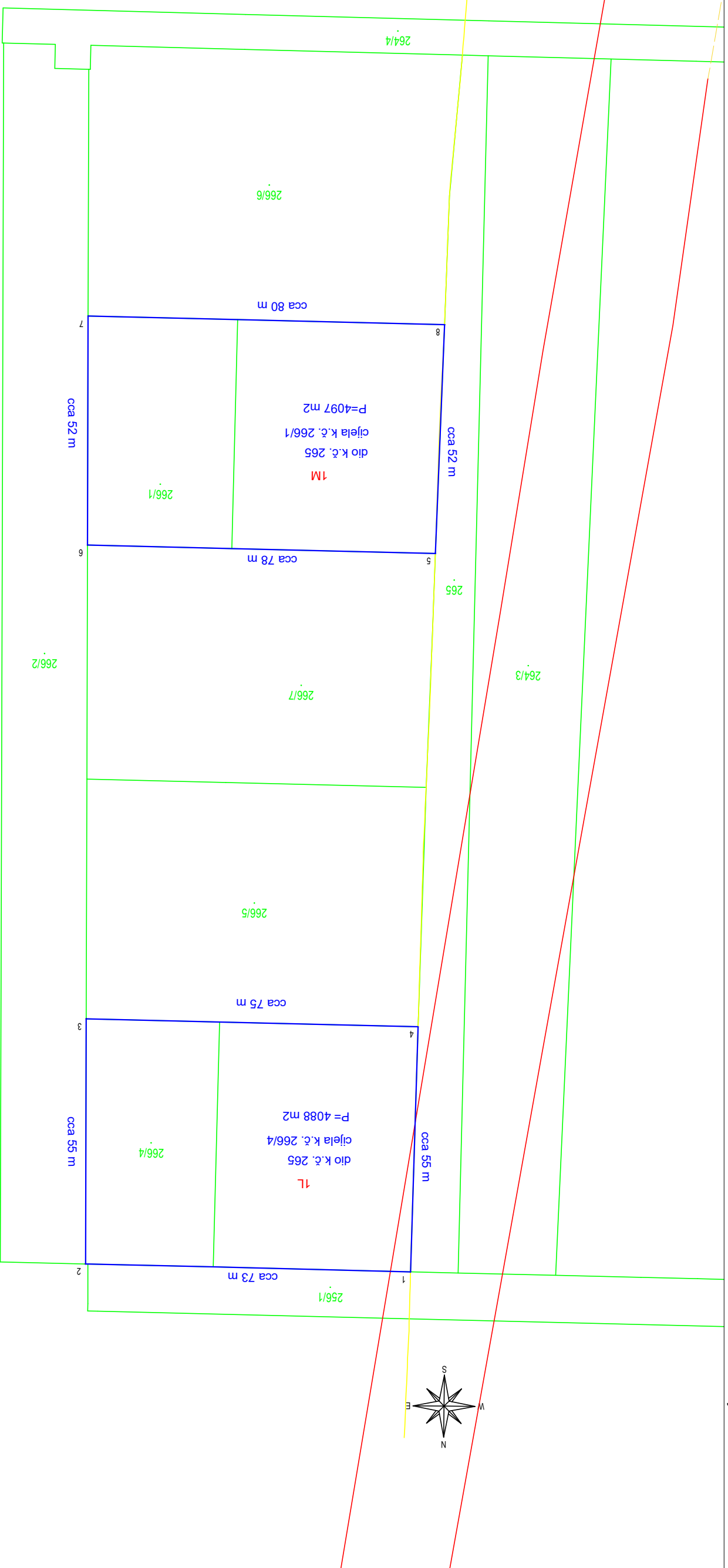


Novoformirana k.č.: 1L omeđena točkama 1, 2, 3 i 4 je površine P= 4088 m²
Novoformirana k.č.: 1M omeđena točkama 5, 6, 7 i 8 je površine P= 4097 m²

SKICA ZA KUPOPRODAJU

Mjerilo 1 : 1000

Katastarska općina: RUGVICA
MBR: 308188
Detaljni list: 4



Legenda:

- Međa
- Prijedlog formiranja
- Koridor dalekovoda
- Koridor plinovoda

Izradio:
Zdenka Šiljeg, mag.ing.geod.et.geoinf.
Zagreb, ožujak 2022. godine