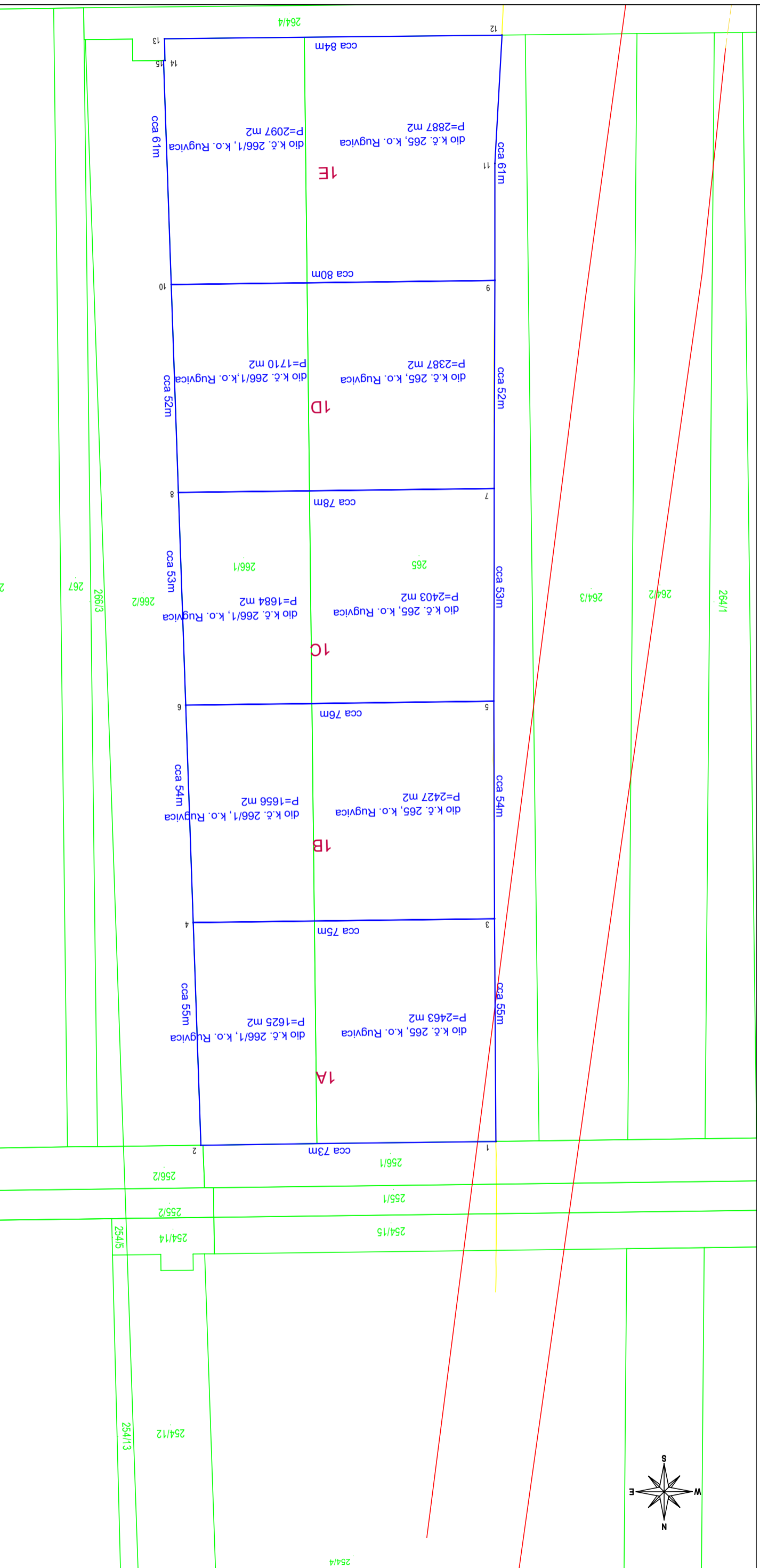
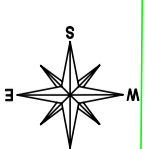


SKICA ZA KUPOPRODAJU

Novoformirana k.č. 1A omeđena točkama 1, 2, 3 i 4 je površine P=4088 m²
 Novoformirana k.č. 1B omeđena točkama 3, 4, 5 i 6 je površine P=4083 m²
 Novoformirana k.č. 1C omeđena točkama 5, 6, 7 i 8 je površine P=4087 m²
 Novoformirana k.č. 1D omeđena točkama 7, 8, 9 i 10 je površine P=4097 m²
 Novoformirana k.č. 1E omeđena točkama 9, 10, 11, 12, 13, 14 i 15 je površine P=4984 m²

Mjerilo 1:1000

Katastarska općina: RUGVICA
 MBR: 308188



Tumač:

- Međa
- Priljedlog formiranja
- Koridor dalekovoda
- Koridor plinovoda

Izradio/la:
 Igor Kuzmić, mag.ing.geod.et.geoinf.
 Zagreb, travanj 2021. godine